

PRODUCT CATALOG

MAJAN SANAT
ARSHIYA

☎ همراه : ۰۹۱۵ ۰۰۱ ۱۶۹۵

☎ همراه : ۰۹۱۵ ۹۲۶ ۴۹۷۴

📍 نشانی : خراسان رضوی، مشهد، قاسم آباد، الهیه، الهیه ۱۵

ماشین سازی

ماژان صنعت ارشیا

✉ majan_sanaat@yahoo.com

📷 majan_sanaat_emha

۸	پودرکن شیشه	۳	شریدر تک شفت
۹	شریدر دو شفت	۴	ابر خردکن (بلندر)
۱۰	بالیل	۵	آسیاب گندم
۱۱	تیغه تیزکن آسیاب	۶	آسیاب
۱۲	کندر چینی	۷	کندر

به نام خدا

شرکت ماژان صنعت با توجه به نیاز روز جامعه بشـری و با شعار تفکیک از مبدا به طراحی و ساخت ماشین آلات صنعتی بازیافت و امحا در استان خراسان رضوی پرداخت و خوشبختانه تا به امروز توانسته با استفاده از مهندسين داخلی به طراحی و ساخت خطوط بازیافت اعم از بازیافت پلاستیک و لاستیک و مواد پلیمری پردازد. همچنین برای اولین بار به طراحی ماشین آلات ریموک سیار پرداخته است. لازم به ذکر است این شرکت در نمایشگاه های مختلف داخلی و خارجی شرکت داشته است. با توجه به آمار سازمان محیط زیست کشور سالانه ۹۳ درصد زباله ها به دلیل کمبود ماشین آلات داخلی به صورت سنتی دفن می شود.

خدای منان را شاکریم که به امر تولید با کیفیت دست یافته ایم.

با احترام
مدیرعامل: طیبی

بلندر**ابر خرد کن (بلندر):**

مجموعه ای از یک کلاهک با تیغه های سوزنی و یک پره مکنده مورد استفاده در خرد کردن نی و اسفنج و ابردر مدل ها و ظرفیت بارهای مختلف است.

ماژان صنعت ارشیا

MAJAN SANAT ARSHIYA

**شریدر تک شفت****شریدر تک شفت:**

در واقع شریدر تک شفت همانند آسیاب میباشد اما تفاوت های زیادی دارد در شریدر تک شفت تیغه ها به صورت ناخنی بر روی یک توپی سوار شده که با خراش دادن با سرعت بالا خردایش انجام میشود.

ماژان صنعت ارشیا

MAJAN SANAT ARSHIYA



آسیاب**آسیاب پلاستیک:**

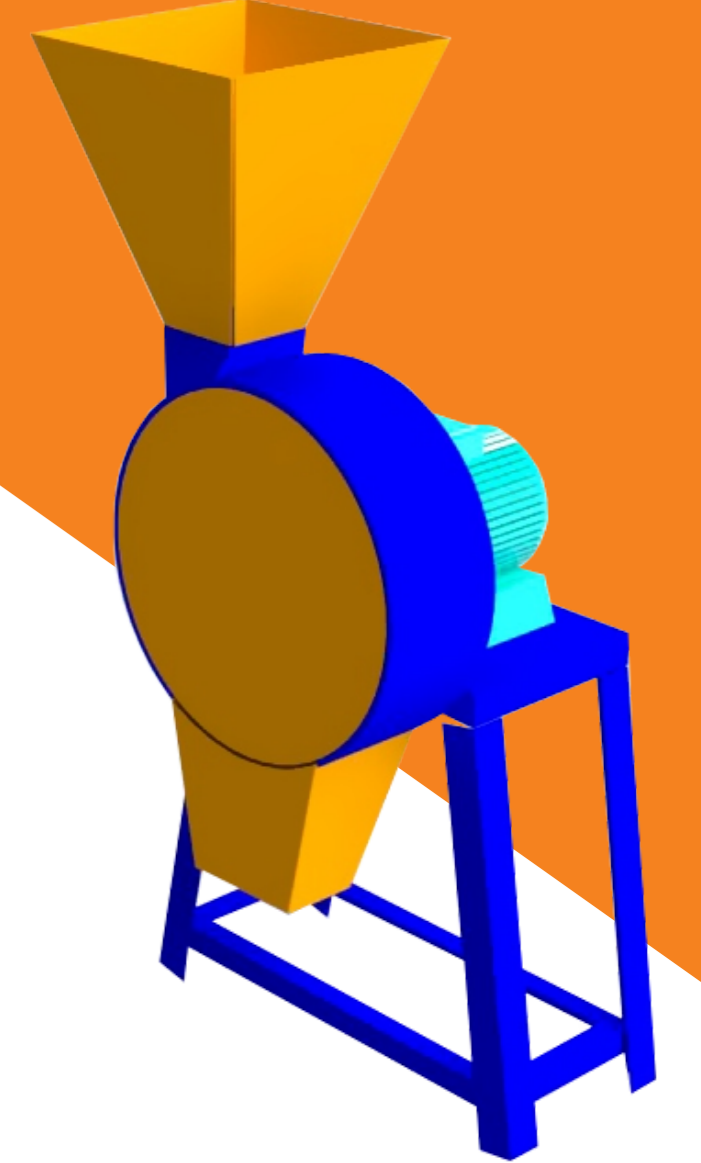
مجموعه ای از تیغه های متحرک و ثابت با قابلیت رگلاژ. مورد استفاده در بازیافت نایلون و نوار تیپ و لاک و پ.پ و پت و... در ابعاد مختلف و ظرفیت بارهای مختلف در مدل های شمشیری و چکشی و چکشی ابرویی و بالشتی و ناخنی که با توجه به بارهای مختلف این نوع تیغه متفاوت است.

ماژان صنعت ارشیا
MAJAN SANAT ARSHIYA

**آسیاب گندم****آسیاب گندم:**

مجموعه ای از یک بوجاری و یک مخزن با چکش های متحرک که در اثر سرعت بالا باعث خرد شدن گندم و جو و غلات میشود که بنا بر توری های مختلف از بلغور تا آرد در می آید.

ماژان صنعت ارشیا
MAJAN SANAT ARSHIYA



شیشه خورد کن**پودر کن شیشه:**

مجموعه ای از یک موتور دوار و یک محفظه بسته خرد کن که از ریختن بار به بیرون جلوگیری میکند که موتور بار مورد نظر را به سایزهای مختلف از نخودی تا آردی تبدیل میکند. مورد استفاده در خرد کردن شیشه و دیسک های قدیمی (سی دی و فلاپی).

ماژان صنعت ارشیا

MAJAN SANAT ARSHIYA

**کندر****کندر یا سنگین کن پلاستیک:**

مجموعه ای از یک مخزن با یک تیغه دولبه متحرک و چند تیغه قابل تنظیم ثابت که با چرخش تیغه ها باعث چسبیدن بار داخل انجام میشود و بار پرک به صورت سنگین در می آید. که در مدل های و ظرفیت های مختلف و با دهانه های ۶۰ و ۷۰ و ۸۰ و ۹۰ در بازار موجود می باشد.

ماژان صنعت ارشیا

MAJAN SANAT ARSHIYA



بالمیل**بالمیل:**

مجموعه ای از یک مخزن مدور متحرک و تعدادی ساچمه ی سرامیکی که با چرخش مخزن و برخورد ساچمه ها عمل پودر کردن سنگ های رسوبی و معدنی انجام میشود. و در مدل و ظرفیت بارهای مختلف در بازار موجود میباشد و همچنین میتواند جهت تمیز کردن سفاله آهن به کار برده شود.

ماژان صنعت ارشیا

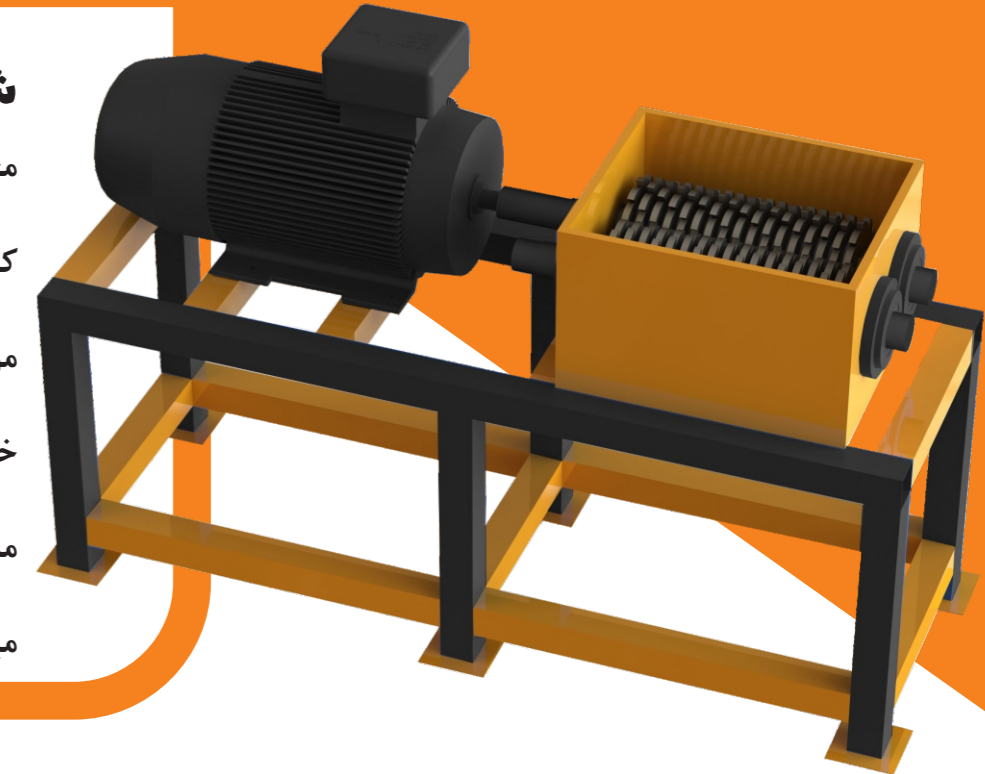
MAJAN SANAT ARSHIYA

**شریدر دو شفت****شریدر:**

مجموعه ای از تیغه های متحرک با سرعت بسیار پایین و قدرت بسیار بالا که به وسیله ی موتور گیربکس یا هیدروموتور کار میکنند. مورد استفاده در خرد کردن لاستیک ماشین به صورت زنده خور عمل خردایش انجام می شود یا متریال هایی با مقاومت به ضربه بسیار بالا مانند بدنه خودرو و مخازن سنگین به وسیله ی شریدر دو شفت کم حجم میگردد. در مدل های ستاره ای و پنجه ای و کله غازی.

ماژان صنعت ارشیا

MAJAN SANAT ARSHIYA



کندر چینی**کندر چینی:**

مجموعه ای از یک محفظه بسته با یک تیغه دوار و چند تیغه ثابت که باعث خرد و بهم چسبیدن نایلون و نایلکس میشود، کندر چینی دارای آپشن المنتی میباشد.

ماژان صنعت ارشیا

MAJAN SANAT ARSHIYA

**تیغه تیز کن****تیغه تیزکن آسیاب:**

مجموعه ای یک موتور دارای سنگ فرز پهن جهت تیز کردن لبه تیغه با زاویه دلخواه و یک موتور گیربکس با سرعت بسیار پایین جهت عمل رفت و برگشت حرکتی سنگ مدور، در ابعاد مختلف با قابلیت تیز کردن تیغه از ۲۰ سانتی متر تا ۶۰ سانتی متری باشد.

ماژان صنعت ارشیا

MAJAN SANAT ARSHIYA

